



VON EINEM HABEN WIR HIER RICHTIG VIEL: DER NATUR.

Es gibt keinen besseren Ort für Erholung, als inmitten unglaublicher Natur.

EIN HOTEL. EINE FAMILIE. EINE KÜCHE. UND VIEL NATUR.

Im Salzkammergut, nur 20 Kilometer vor der Mozart- & Festspielstadt Salzburg gelegen, wartet auf 786 Meter Seehöhe ein Naturjuwel namens Faistenau. Umgeben von Wiesen, Wäldern, Bergen und dem glasklaren Hintersee ist der Fischerwirt inmitten eines über Jahrhunderte gewachsenen Naturidylls beheimatet.

Ein idealer Ausgangspunkt für viele bunte Abenteuer. Ein Glück, dass sich die Natur genau hier von ihrer schönsten Seite zeigt. Und das zu jeder Jahreszeit.

WALDSPA 2020

In der Sonne, im Schatten und zwischen den Lichtspielen der Bäume entstehen ein Waldchalet, Saunen, Ruheräume als Teil der Natur. Der Wald hinter unserem Haus wird zu einem völlig neu inszenierten Energieort.

KOCHEN GANZ NAH AN DER NATUR

Bringt den Gaumen zum Tanzen.

Wenn die Gaumenknospen unserer Gäste vor Freude aufspringen, die Augen ein kindliches Glitzern ausstrahlen - dann springt unser Küchenteam vor Freude.

Schmecken, riechen, spüren. Wir wollen die Sinne aktivieren, überraschen, fordern. Regionale Spezialitäten, österreichische Klassiker und internationale i-Tüpfel prägen unser Küchendenken. Garniert mit der Frische unserer Umgebung.



Hier in der Faistenau ist die Natur noch in Ordnung. Und die Menschen auch.

MORGENTRAUM

Gut geschlafen?

Raus aus den Federn. Rein in die Natur. Direkt vor der Haustüre. Ein wenig aktivieren in der frischen Luft, bevor wir richtig in den Tag starten.

FRÜHSTÜCK

Großzügig. Frisch. Belebend.

Mit vielen unterschiedlichen und erfrischenden Zutaten an unserem Frühstücksbuffet gelingt ein energiebringender Start in den Tag. Ob Obst, Gemüse, Müsli oder Wurst und Käse mit Gebäck – nicht nur frühmorgens legen wir größten Wert auf Frisches aus der Region.

AKTIV

Sowas von naturverliebt.

Ganz ehrlich: Wir könnten uns niemals für eine Lieblingsjahreszeit entscheiden. Das liegt daran, dass sich die Natur rund um den Fischerwirt das ganze Jahr für einen perfekten Aktivurlaub anbietet. Berge, Seen, Wälder und Wiesen stellen für jede Art von Bewegung wunderbar natürlichen Rahmen.

VERWÖHN-MENÜ

Tue dem Gaumen Gutes.

In unseren, für das Salzburgerland typischen Stuben, kredenzen wir zum Tagesausklang vier Gänge Gaumengenuss. Cremig-schaumige Suppen, liebevoll angerichtete Vorspeisen, saftige Fleischgerichte, fangfrische Fische aus den heimischen Gewässern wie dem Hinter- oder Fuschlsee. Vegetarisch und vegan kommt selbstverständlich direkt aus der Natur. Wir sind ja mitten drin. Bei Unverträglichkeiten zaubert unsere Küche gerne lactose- und glutenfreie Köstlichkeiten aus dem Topf. Mit kreativ angerichteten Desserts machen wir dann auf einen Tag voller Natur einen wohlgeschmeckenden Deckel drauf.

NEUE WEBSITE

Alles neu, macht der April.

Unsere natürliche Kraft zur Veränderung macht auch vor dem Internet nicht halt. Auch hier werden 2020 viele neue Ideen sprießen und gedeihen. Mit April wird unsere neue Website auch online für ein erfrischendes Frühlingserwachen sorgen.

PREISE 2020

Inklusive Fischerwirt
Verwöhn-Halbpension

EDELWEISS ca. 22m²

Doppelzimmer mit Dusche oder Badewanne/WC, Haarfön, Schreibtisch, Wohnbereich, Telefon, Flat-TV, Radio, Safe, W-LAN, Balkon.

MARGERITE ca. 22 m²

Doppelzimmer mit Regendusche/WC, Haarfön, Eichenholzboden, Sitzbereich, Telefon, Flat-TV, Radio, Safe, W-LAN, Balkon.

SCHLÜSSELBLUME ca. 33 m²

Für Familien mit zwei Kindern, zwei Schlafzimmer, Regendusche/WC, Haarfön, Eichenholzboden, 2x Schreibtisch, Telefon, 2x Flat-TV, Radio, Safe, W-LAN, Balkon.

ALPENROSE ca. 33 m²

Doppelzimmer mit Dusche, WC separat, Haarfön, Wohnbereich, Schreibtisch, Telefon, Flat-TV, Radio, Safe, W-LAN, Balkon und franz. Balkon.

BERGVEILCHEN ca. 35 m²

Suite mit Dusche/WC, Haarfön, Schreibtisch, trennbarem Schlaf- und Wohnbereich im Turm, Telefon, Flat-TV, Radio, Safe, W-LAN, Balkon und 2x franz. Balkon.

SONNENBLUME ca. 35 m²

Suite mit Dusche/WC, Haarfön, Eichenholzboden, begehbarem Schrankraum, Wohnbereich, Schreibtisch, Telefon, Flat-TV, Radio, W-LAN, Safe, Balkon.

WALDSTIMMUNG ca. 35 m²

Suite mit Dusche/WC, Haarfön, begehbarem Schrankraum, Wohnbereich, Schreibtisch, Telefon, Flat-TV, Radio, W-LAN, Safe, Balkon/Terrasse.

ENZIAN ca. 40 m²

Suite mit Badewanne, WC separat, Haarfön, Eichenholzboden, begehbarem Schrankraum, trennbarem Schlaf- und Wohnbereich, Schreibtisch, Mini-Kühlschrank, Telefon, 2x Flat-TV, Radio, W-LAN, Safe, zwei Balkone.

STILLE ALM ca. 35 m²

Suite mit Dusche, WC separat, Haarfön, Eichenholzboden, begehbarem Schrankraum, trennbarem Schlaf- und Wohnbereich, Telefon, 2x Flat-TV, Radio, Safe, W-LAN, Balkon.

TURMSUITE ca. 55 m²

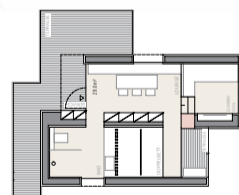
Suite mit Badewanne, WC, Haarfön, trennbarem Schlaf- und Wohnbereich im Turm, Schreibtisch, Telefon, 2x Flat-TV, Radio, Safe, W-LAN, Balkon und 2x franz. Balkon.

EINZELZIMMER SEEROSE ca. 20 m²

Einbettzimmer mit Dusche/WC, Haarfön, Wohnbereich, Schreibtisch, Telefon, Flat-TV, Radio, Safe, W-LAN, Balkon.

CHALET „s'WALDHÄUSL“

Mei Lieblingsplatzlerl in de Berg. Dusche, WC separat, Haarfön, Eichenholzboden, trennbarem Schlaf- & Wohnbereich, Sitzbereich, Minikühlschrank, Kamin, Telefon, Flat-TV, Radio, Safe, W-Lan, Terrasse



FRÜHLINGS ERWACHEN	BERG SOMMER	BAUERN HERBST	WINTER ZAUBER	WEIHNACHTEN SILVESTER
bis Juni / ab Juni				
09.04. – 30.05.2020 30.05. – 27.06.2020	27.06. – 05.09.2020	05.09. – 28.11.2020	05.01. – 22.03.2020 28.11. – 19.12.2020	19.12.2020 – 06.01.2021

€ 64.– / 72.– € 80.– € 72.– € 67.– / 77.– € 84.–

€ 69.– / 77.– € 85.– € 77.– € 71.– / 81.– € 88.–

€ 70.– / 78.– € 86.– € 78.– € 72.– / 82.– € 89.–

€ 71.– / 79.– € 87.– € 79.– € 72.– / 82.– € 89.–

€ 72.– / 80.– € 88.– € 80.– € 73.– / 83.– € 90.–

€ 72.– / 80.– € 88.– € 80.– € 73.– / 83.– € 90.–

€ 75.– / 83.– € 91.– € 83.– € 77.– / 87.– € 93.–

€ 80.– / 88 € 96.– € 88.– € 81.– / 91.– € 97.–

€ 85.– / 93.– € 101.– € 93.– € 86.– / 96.– € 102.–

€ 85.– / 93.– € 101.– € 93.– € 86.– / 96.– € 102.–

€ 74.– / 82.– € 90.– € 82.– € 87.– € 93.–

€ 110.– € 120.– € 110.– € 120.– € 130.–

VERWÖHN-HALBPENSION

Die Preise verstehen sich pro Person & Nacht, inklusive der Fischerwirt Verwöhn-Halbpension, zzgl. Ortstaxe € 2,- pro Person/Tag (Kinder unter 15 Jahren sind befreit).

Fischerwirt Verwöhn-Halbpensionspreise beinhalten folgende Leistungen:

- ^ Großzügiges Frühstücksbuffet mit ständig frisch bestückten Produkten
- ^ Viergängiges Genießer-Wahlmenü aus der bekannt guten Fischerwirt-Naturküche mit einem reichhaltigen Angebot an Salaten & Rohkost
- ^ Willkommenstrunk
- ^ Hausgemachte Kuchen & warme Getränke (1 x wöchentlich)
- ^ Waldspa-Leihtasche mit Bademantel, Saunatuch & Pantoffeln
- ^ Personenlift, Waldspa, Hotel-Badeplatz am Hintersee
- ^ Sonnenstube (Finnische Sauna, Infrarotsauna, Massage)
- ^ Internetecke, W-LAN, TV mit Sky Unterhaltungsprogramm
- ^ Schneeschuhe, Skistöcke, Schlitten, Tischtennis, X-Box, Fahrräder, Wanderstöcke, Rucksäcke
- ^ Wanderungen mit Wander-Guide (Juli-Sept.), Eisstockschießen u.v.m.

ALLGEMEINE KINDERERMÄSSIGUNGEN

- ^ Von 0 bis 3 Jahre Übernachtung & Frühstück kostenlos
- ^ Ab 3 bis 6 Jahre € 15.– pro Nächtigung/Frühstück
- ^ Ab 6 bis 13 Jahre minus 50 % vom Nächtigungspreis mit Kinder Verwöhn-Halbpension
- ^ Ab 13 bis 16 Jahre minus 20 % vom Nächtigungspreis mit Verwöhn-Halbpension

Kinderbetten sind vorhanden & werden mit Bettwäsche sehr gerne kostenlos zur Verfügung gestellt.

AUFPREIS & ABZÜGE

Aufpreis unter 3 Nächte: € 10,- pro Person/Nacht. Bei Übernachtung nur mit Frühstücks-Buffer: Abzug € 10 pro Person/Tag.

DER FISCHERWIRT EMPFEHLUNGSBONUS

Für jeden erwachsenen Gast, den Sie für unser Haus begeistern können, schreiben wir Ihnen pro Person & Urlaubstag € 4,- für Ihren nächsten Urlaub gut. Gerne informieren wir Sie.

FISCHERWIRT FAISTENAU

Hinterseestraße 101 | 5324 Faistenau
info@fischerwirt.net
+43 (0) 6228 - 2332
fischerwirt.net


FISCHERWIRT
NATUR · WALDSPA